

# Réseaux d'aides spécialisées aux élèves en difficulté

## Guide Départemental Annexes

Année 2003  
Commission départementale  
Inspection Académique de Seine Saint Denis



académie  
Créteil

jeunesse  
éducation  
recherche

## Sommaire des annexes

---

<b>Evaluation interne</b>	III
• Tableau 1 : Récapitulatif des aides à dominante pédagogique	III
• Tableau 2 : Délais de prise en charge (en nombre de semaines)	III
• Tableau 3 : Récapitulatif du nombre de séances	IV
• Tableau 4 : Récapitulatif de la périodicité des séances	IV
• Estimation des résultats de l'aide par groupe	IV
<b>Tableau de bord pour aider à la rédaction du projet de RASED</b>	V
• I Sa composition	V
• II Secteur d'intervention	V
• III Etude de la structure des groupes scolaires	VI
• IV Relation avec les écoles et les établissements	VII
• V Interventions du réseau	VIII
• VI Prises en charge du réseau	X
Schéma de la demande d'aide au réseau et démarche de projet	XI
Demande d'aide(s) et d'intervention du RASED	XII
Information aux familles	XIV
Eléments constitutifs d'un projet d'aides spécialisées à dominante rééducative	XVIII
Programme de travail du réseau	XIX
Démarche de projet d'aide pédagogique	XX

# EVALUATION INTERNE

**Circonscription :** \_\_\_\_\_

**TABLEAU 1 : RECAPITULATIF DES AIDES A DOMINANTE PEDAGOGIQUE**

INTERVENTIONS	LANGAGE ORAL	LIRE/ECRIRE	GRAPHISME	ACTIVITES MATH.LOGIQUES
CYCLE I				
CYCLE II				
CYCLE III				
TOTAL				

- indiquer le nombre d'enfants aidés.

Source : Bilan annuel des prises en charge (année 1999-2000)

**TABLEAU 2 : DELAIS DE PRISE EN CHARGE (EN NOMBRE DE SEMAINES)**

DELAIS NATURE DES AIDES	<1	2	3	4	5	6	7	>7
Nombre d'aides à dominante pédagogique								
Nombre d'aides à dominante rééducative								

Source : Document réseau d'aides spécialisées

Pour chaque aide, le délai de prise en charge sera estimé en comparant la date du signalement et la date de la première séance.

Ce tableau fait apparaître la durée qui peut s'écouler entre le signalement et l'intervention effective du réseau : c'est un indicateur de la rapidité de réponse et de mise en place des aides.

Remarques : Expliciter les motifs du (des) délai(s).

### **TABLEAU 3 : RECAPITULATIF DU NOMBRE DE SEANCES**

NOMBRE	De 1 à 10	De 10 à 20	Supérieur à 20
Nombre d'aides à dominante pédagogique			
Nombre d'aides à dominante rééducative			

Source : Document réseau d'aides spécialisées

Remarques : Indiquer dans chaque case le nombre d'aides en incluant les séances d'observation  
Ce tableau servira à apprécier la durée moyenne des prises en charge.

### **TABLEAU 4 : RECAPITULATIF DE LA PERIODICITE DES SEANCES**

FREQUENCE	1 x semaine	2 x semaine	3 x semaine	4 x semaine
Nombre d'aides à dominante pédagogique				
Nombre d'aides à dominante rééducative				

Source : Document réseau d'aides spécialisées

### **ESTIMATION DES RESULTATS DE L'AIDE PAR GROUPE**

- Les groupes seront indiqués par un numéro.

Maître de la classe	++	+	-	--	Sans avis
RASED					
++					
+					
-					
--					
Sans avis					

# TABLEAU DE BORD POUR AIDER A LA REDACTION DU PROJET DE RASED

Année : ...../.....  
Localisation administrative du RASED :  
Téléphone :  
Circonscription (n° et adresse) :

## I – Sa composition

---

INTERVENANTS	NOM	ECOLE	OBSERVATIONS
Enseignant spécialisé E	- - - - - -		
Enseignant spécialisé G	- - - -		
Psychologue scolaire	- - -		

## II – Secteur d'intervention

---

2.1 – Données sur la population  
(catégories socioprofessionnelles, ...)

2.2 – Données pédagogiques

(résultats aux évaluations CE2 et 6<sup>ème</sup>, nombre de maintiens en G.S., nombre d'élèves en allongement de cycles, ...).

### III - ETUDE DE LA STRUCTURE DES GROUPES SCOLAIRES

#### 3.1. Secteur d'intervention

ECOLE			MILIEU		CYCLE 1			CYCLE 2			CYCLE 3			Clin	Cl. Sp.
NOM	Adresse	Nbre Enseig	ZEP	Hors ZEP	TPS	PS	MS	GS	CP	CE1	CE2	CM	CM		

Source : Tableau de bord du RASED

#### 3.2. Conditions d'installation du RASED

ECOLE	ENSEIGNANT SPECIALISE E					ENSEIGNANT SPECIALISE G					PSYCHOLOGUE				
	Salle spécifique	Classe	Autre salle	Salle Hors école	Matériel Spécifique Oui/non	Salle spécifique	Classe	Autre salle	Salle Hors école	Matériel Spécifique Oui/non	Salle Spécifique	Classe	Autre salle	Salle Hors école	Matériel Spécifique Oui/non

Source : Tableau de bord du RASED

Remarque : Indiquer dans la case correspondant au local attribué s'il est occupé le matin (M) et/ou l'après-midi

## IV – Relation avec les écoles et les établissements

### 4.1 – Le réseau et l'institution scolaire

	Nom des écoles ou groupes scolaires	Réunions Ecole				Autres réunions		
		Conseil d'école Nombre	Conseil des maîtres Nombre	Conseil cycle Nombre	Synthèse : décision d'aide (date)	Equipes éducatives Nombre	Equipes pédagogiques Nombre	Synthèse d'évolution (date)
Ecole n°1								
Ecole n°2								
Ecole n°3								
Ecole n°4								
Ecole n°5								
Ecole n°6								
Ecole n°7								
Ecole n°8								
Ecole n°9								
Ecole n°10								
TOTAL								

Tableau à remplir pour chaque intervenant

**Source** : Tableau élaboré en prenant appui sur le document *Tableau de bord, RASED, Editions EAP*

### 4.2 – Le réseau et le projet pédagogique

	Nom des écoles ou groupes scolaires	Participation aux projets d'école (Membres du RASED concernés par les réunions)			
		Elaboration	Mise en place	Suivi/régulation	Evaluation
Ecole n°1					
Ecole n°2					
Ecole n°3					
Ecole n°4					
Ecole n°5					
Ecole n°6					
Ecole n°7					
Ecole n°8					
Ecole n°9					
Ecole n°10					
TOTAL					

Remplir avec + ou -

**Source** : Tableau élaboré en prenant appui sur le document *Tableau de bord, RASED, Editions EAP*

### 4.3 – Relation du réseau avec les structures spécialisées et les intervenants extérieurs à l'école

Nom de la structure	Adresse de la structure	Réunions (Nombre)	Rencontres avec les intervenants extérieurs (Nombre)				
			Médecins	Psychologues	Travailleurs sociaux	Orthophonistes	Autres (Préciser)
CMPP							
CAMSP							
CMP							
CATTP							
PMI							
Sect. Infanto Juvénile							
Service Hospitalier							
CDES							
CCPE							
CCSD							
SSESD-SESSAD							
IME-IMPRO							
RPP							

**Source** : Tableau élaboré en prenant appui sur le document *Tableau de bord, RASED, Editions EAP*

### V – Interventions du réseau

#### 5.1 – Interventions en direction des élèves

ECOLES	Interv.	Interventions Enseignant Spécialisé E				Interventions Enseignant Spécialisé G			Interventions Psychologue		
	ZEP	CLAD	Regroup Adaptat	En classe	Animat ateliers	Individ	Groupe	En classe	Observ classe	« Suivi »	Bilans

Remarque : Inscrire le nombre d'interventions réalisées

**Source** : Tableau élaboré en prenant appui sur le document *Tableau de bord, RASED, Editions EAP*



## 5.2 – Intervention en direction des adultes

---

ECOLES	Nom des écoles ou Groupes scolaires	Types d'interventions					
		Auprès des enseignants				Auprès des familles	
		Aide à l'observation des élèves	Aide à l'évaluation	Aide à l'analyse/situations	Aide à l'intégration des élèves	Information	Entretiens individuels
Ecole n°1							
Ecole n°2							
Ecole n°3							
Ecole n°4							
Ecole n°5							
Ecole n°6							
Ecole n°7							
Ecole n°8							
Ecole n°9							
Ecole n°10							
TOTAL							

Remarque : Incrire le nombre d'interventions en fonction des actions menées

Source : Tableau de bord du RASED

## VI – PRISES EN CHARGE DU RESEAU

### 6.1 – Nombre d'élèves pris en charge

		1	2	3	4	5	6
		Nombre d'élèves suivis en classe d'adaptation	Nombre d'élèves suivis en regroupement d'adaptation	Nombre d'élèves suivis en rééducation	Nombre d'élèves suivis en psychologie scolaire	TOTAL (1,2,3,4)	Nombre d'élèves suivis à l'extérieur
Cycle I	P.S.						
	M.S.						
Cycle II	G.S.						
	C.P.						
	C.E.1						
Cycle III	C.E.2						
	C.M.1						
	C.M.2						
Classe Spécial.	CLIS						
TOTAL							

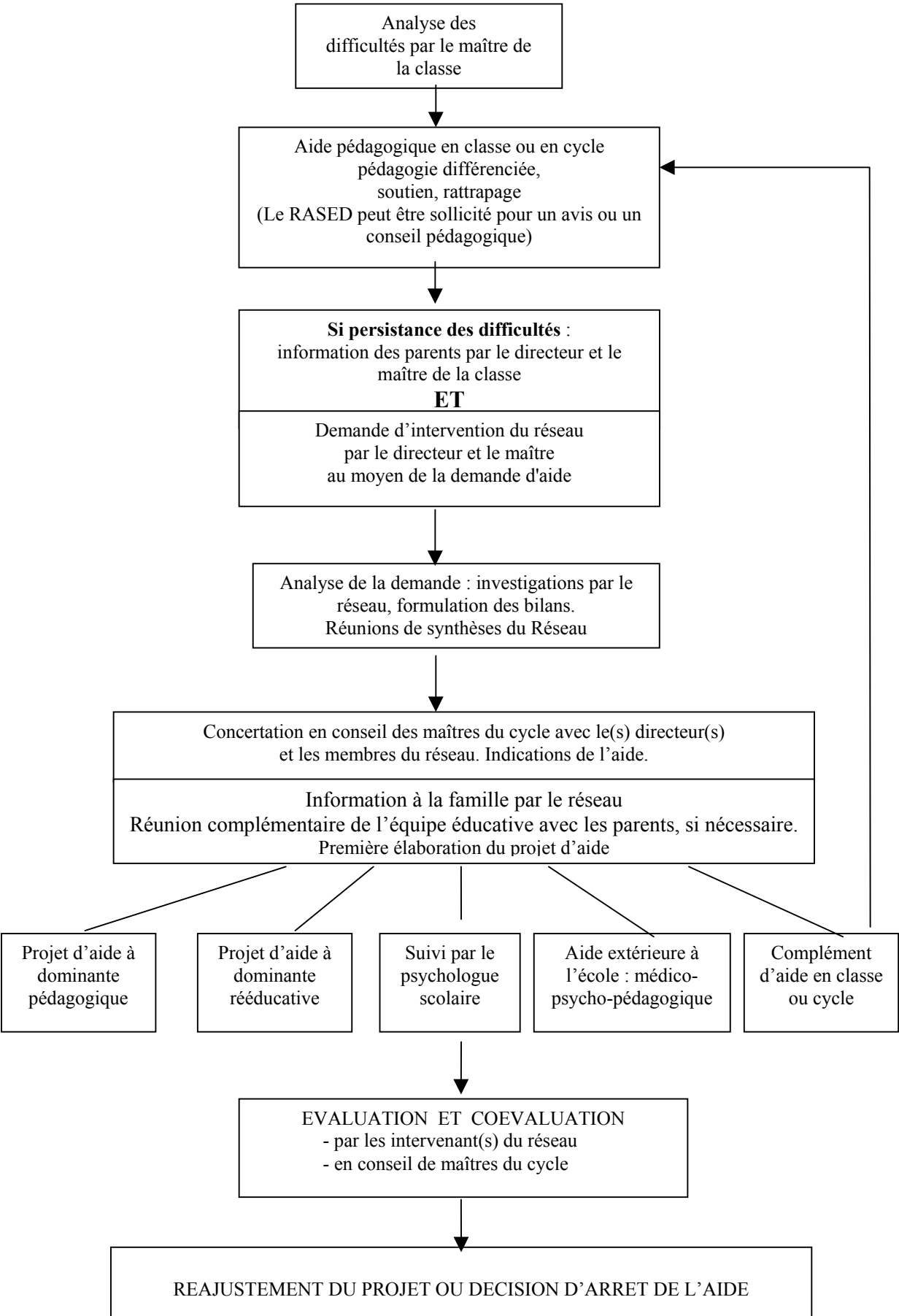
### 6.2 – Décisions prises à l'issue de la prise en charge

		Nombre total de suivis (1)	Décision d'arrêt du suivi	Classe d'adaptation	Regroupement d'adaptation	Rééducation	Suivi psy.	Maintien dans le cycle	Dans la classe supérieure	Orientation vers la CCPE*
Cycle I	P.S.									
	M.S.									
Cycle II	G.S.									
	C.P.									
	C.E.1									
Cycle III	C.E.2									
	C.M.1									
	C.M.2									
TOTAL										

(1) Reporter les chiffres du tableau «Prises en charge au réseau » colonne 5.

\* en vue d'une orientation en CLIS, UPI, SEGPA, établissement d'éducation spécialisée.

**SCHEMA DE LA DEMANDE D'AIDE AU RESEAU ET DEMARCHE DE PROJET**



<b>DEMANDE D'AIDE(S) ET D'INTERVENTION DU RASED</b>
---

(Proposition)

Rédigée par

le

Ecole :

Classe :

Nom et prénom de l'enfant :

Fille - Garçon

Date de naissance :

Place dans la fratrie

Scolarité antérieure :

Langue parlée dans la famille

Fréquentation scolaire

suiwi RASED

Aide extérieures

**Difficultés observées chez l'enfant**

- dans le domaine scolaire :
  
- dans le domaine du comportement (inhibition, agitation, agressivité, ...)
  
- difficultés spécifiques : (sensorielles, troubles du langage, ...)

**Réussites observées dans les différents domaines et centres d'intérêt de l'enfant**

**Mesures pédagogiques particulières actuellement mises en place**

- Au sein de la classe

- Au sein du cycle

- Constats

**Les difficultés de l'enfant ont elles été abordées avec sa famille ?**

Date ::.....

Visa du directeur

**Propositions du RASED :**

Date de réception de la demande :.....

## **INSPECTION DE L'EDUCATION NATIONALE**

• Circonscription

### **RESEAU D'AIDES SPECIALISEES AUX ELEVES EN DIFFICULTE SCOLAIRE**

(Coordonnées téléphoniques)

#### **INFORMATION AUX FAMILLES**

(Proposition)

Au cours de leur scolarité, certains élèves peuvent éprouver des difficultés d'adaptation, d'apprentissage ou de comportement. Ils peuvent éventuellement, être aidés à l'école pendant le temps scolaire par les personnels spécialisés du réseau d'aides spécialisées aux élèves en difficulté scolaire (RASED). Ces interventions sont assurées par :

- un psychologue
- un maître chargé des aides pédagogiques,
- un maître chargé des aides rééducatives.

Le travail de ces enseignants spécialisés vous sera présenté au cours des réunions de rentrée organisées par les maîtres des classes ainsi que lors d'un conseil d'école.

#### **MEMBRES DU RESEAU D'AIDES SPECIALISEES DU SECTEUR .....**

- , psychologue  
(écoles .....
  
- , enseignant spécialisé chargé de l'aide pédagogique  
(écoles ....)
- 
  
- , enseignant spécialisé chargé de l'aide rééducative  
(écoles ....)
- 

Le réseau d'aides spécialisées

**RASED**

Coordonnées

M. ou Mme .....

Enseignant(e) spécialisé(e) chargé(e) de  
l'aide à dominante pédagogique

Ville, date

Madame, Monsieur,

Suite à la réunion de synthèse en date du ....., je vous informe que nous envisageons, avec l'enseignant(e) de la classe de votre enfant ....., la mise en place d'une aide pédagogique spécialisée.

Je souhaite m'entretenir avec vous afin d'échanger sur les modalités et les objectifs de travail que je pense organiser avec votre enfant, dans le cadre du regroupement d'adaptation, en liaison avec son enseignante.

Je propose de vous rencontrer à l'école, le ..... à ..... afin d'évoquer avec vous l'éventuelle mise en œuvre de ce projet.

L'enseignant(e) chargé(e) des  
aides à dominante  
pédagogique

**RASED**

Coordonnées

M. ou Mme .....

Enseignant(e) spécialisé(e) chargé(e) de  
l'aide à dominante rééducative

A ....., le

Madame, Monsieur,

Suite à la réunion de synthèse en date du ....., je vous informe que nous envisageons, le réseau d'aides et l'enseignant(e) de la classe de votre enfant, l'organisation d'une aide à dominante rééducative pour .....

Je suis en mesure d'organiser cette aide, dès à présent. Dans cette perspective, je vous invite à me rencontrer, le ..... à ..... pour faire le point sur le travail à entreprendre et déterminer avec vous les objectifs et les modalités du projet d'aide individualisé. En tout état de cause, votre accord écrit est nécessaire, en préalable, à la mise en place de ce projet d'aide.

L'enseignant(e) chargé(e) des  
aides à dominante rééducative



**ELEMENTS CONSTITUTIFS D'UN PROJET D'AIDES SPECIALISEES A DOMINANTE  
REEDUCATIVE**

Ou contrat rééducatif

Identification du réseau

Identification Ecole

Enseignant

Classe

Enfant

Demande d'intervention présentée par :

Date :

Cursus scolaire :

Prises en charge à l'extérieur de l'école :

**Objet de la demande d'intervention :**

Premières investigations :

- tests scolaires :

- bilan de langage :

- bilan psychomoteur :

Indications posées à la réunion de synthèse :

Objectifs visés :

- sur le plan des réinvestissements dans les domaines du mieux-être ....

Démarche envisagée :

Supports utilisés :

Entretien avec l'enfant :

Entretien avec le maître de la classe :

Entretien avec les parents :

Durée estimée :

Modalités d'évaluation interne et externe :

Réajustement du projet :

## PROGRAMME DE TRAVAIL DU RESEAU

Eléments indicatifs de rédaction

### LE MILIEU SCOLAIRE

- Situation n des groupes scolaires :
  - Commune, Quartier, Familles
  - Projet de ZEP ; REP
- Etude de la structure de chaque groupe scolaire
  - Informations relatives aux équipes pédagogiques
    - Leur composition
    - Le(s) projet(s) d'école et la prise en compte des élèves en difficulté
- Recueil de données chiffrées
  - Evaluations locales, départementales et nationales (CE2-6<sup>ème</sup>)
  - Taux de retard par cycle
  - Nombre de maintiens à l'école maternelle
  - Taux d'orientation en structures spécialisées
  - Nombre de demandes d'aide et nature de la demande

### LE RESEAU D'AIDE

Composition du Réseau

Présentation de ses missions

Fonctionnement

- Choix des priorités (Grands axes de travail déterminés avec l'IEN)
- Mise en œuvre du programme
  - Définition de ses modalités de fonctionnement au niveau de la circonscription
    - Planning de réunions
    - Indicateurs du tableau de bord
    - Elaboration d'un calendrier prévisionnel
  - Définition de ses propres modalités de fonctionnement
    - Définition de l'identité de chaque membre
    - Ethique du fonctionnement de l'équipe
    - Organisation des synthèses
    - Emplois du temps des différents membres
    - Outils de suivi des élèves
  - Définition de ses modalités de fonctionnement au niveau des équipes pédagogiques
    - Planning des conseils de cycles et de concertation avec les maîtres
    - Participation aux différents conseils d'école
  - Diffusion des modalités de fonctionnement
    - Réunion de directeurs, animations pédagogiques
- Mise en œuvre des aides spécialisées
  - Analyse de la demande d'aide
  - Elaboration d'un projet individualisé
  - Evaluation des projets
- Difficultés et perspectives de travail
- Evaluation externe du fonctionnement du RASED par l'IEN
- Evaluation interne

Activité : Indicateurs du tableau de bord  
Actions : Outils du maître E, du maître G

## DEMARCHE DE PROJET D'AIDE PEDAGOGIQUE

Eléments indicatifs de rédaction

### LA DEMANDE D'AIDE

De qui émane la demande  
Quelle est la demande

### LES PROCEDURES D'OBSERVATION

Observation directe  
Eléments, témoignages, documents  
Rencontres avec les parents  
Réunions des maîtres  
Bilan psychologique  
Evaluations  
    Ce qui a été évalué  
    Quand ?  
    Comment ?

### L'INDICATION E

Constitution d'un dossier pour chaque enfant  
    La scolarité antérieure  
    L'observation  
    Les bilans  
    Le compte rendu des entretiens avec les parents  
    Le comportement en petit groupe, en grand groupe  
    La demande d'aide  
    Les évaluations  
Forme de l'aide  
Lieux de l'aide

### LE PROJET D'AIDE

Les objectifs pour le groupe  
    Les objectifs généraux  
    Les objectifs spécifiques à chaque activité menée, les supports sur lesquels s'exerceront les actions  
Les objectifs spécifiques à chaque enfant, dans les différents domaines abordés  
    Evaluation diagnostique qui permet de dresser un constat des besoins (tests ...) et qui prend en compte les investigations menées à partir de la demande  
    Détermination des objectifs à poursuivre dans l'aide pédagogique  
    Les stratégies pédagogiques privilégiées  
    Les supports utilisés  
    Estimation de la durée, gestion du temps  
    Evaluations à terme avec confrontation à celles du maître

### LES AMENAGEMENTS AU PROJET